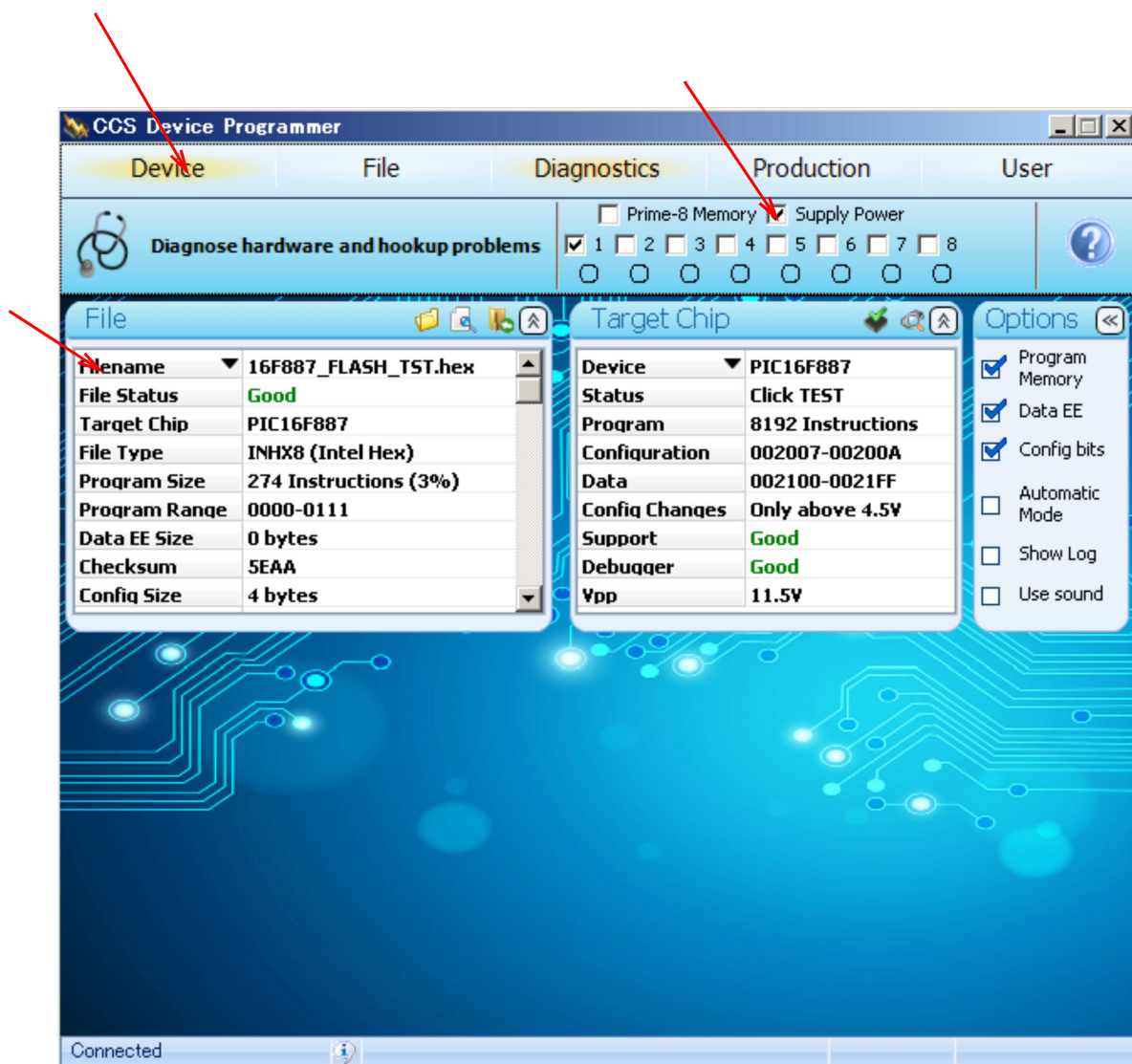
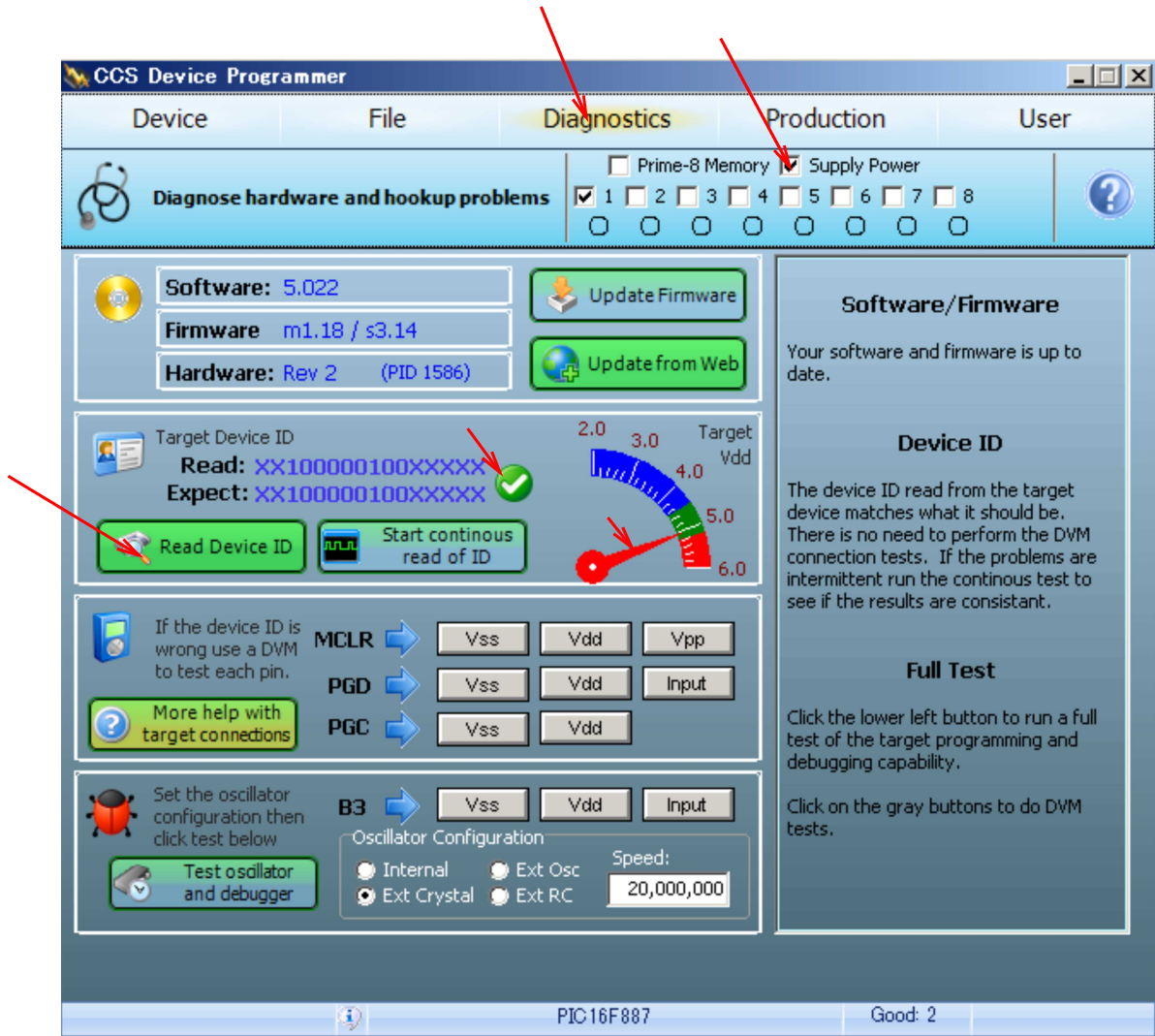


PRIME8 からの電源供給する場合（ボードへは Max 200mA）

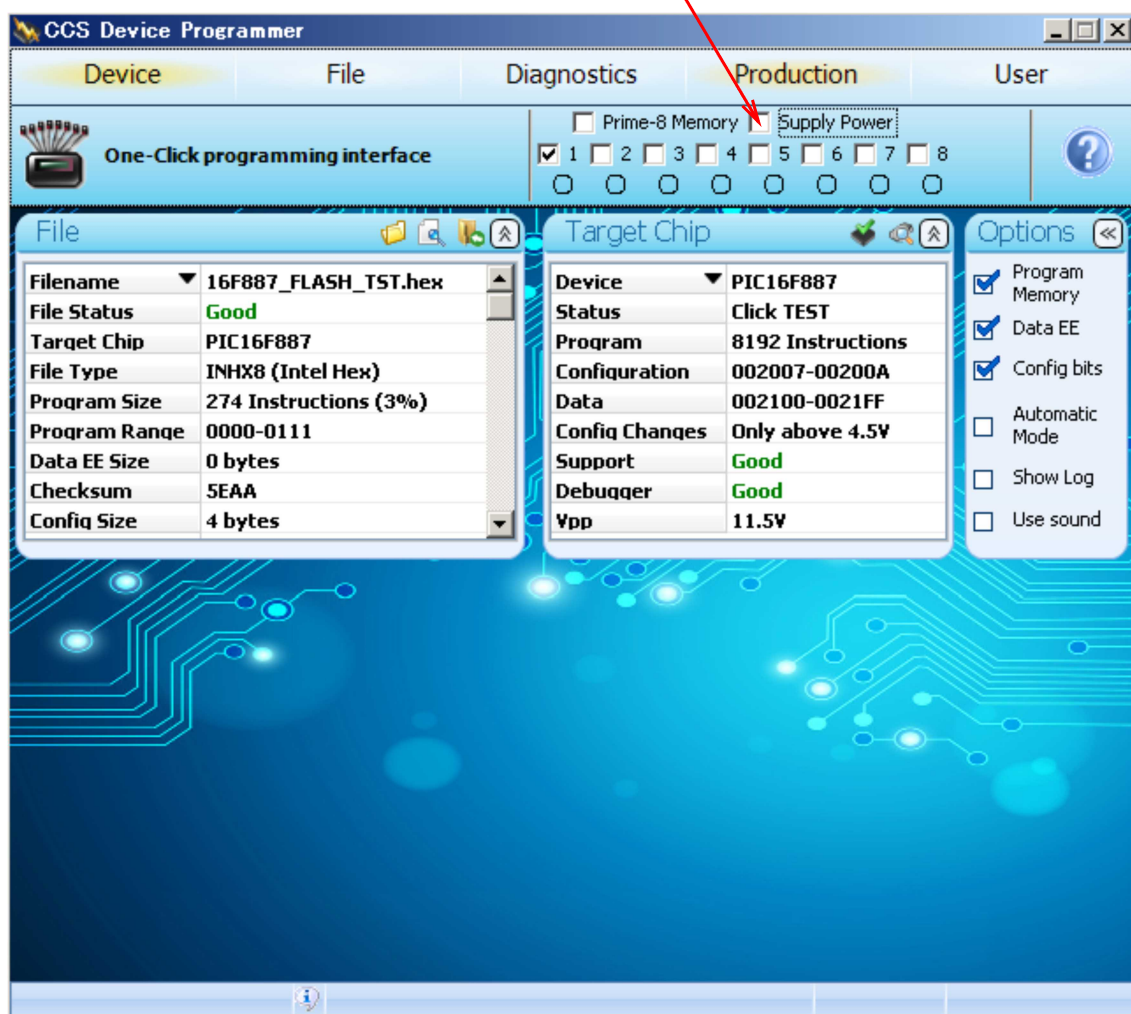
Supply power にチェックを入れる時は外部から測定ボードに電源供給してはいけません。



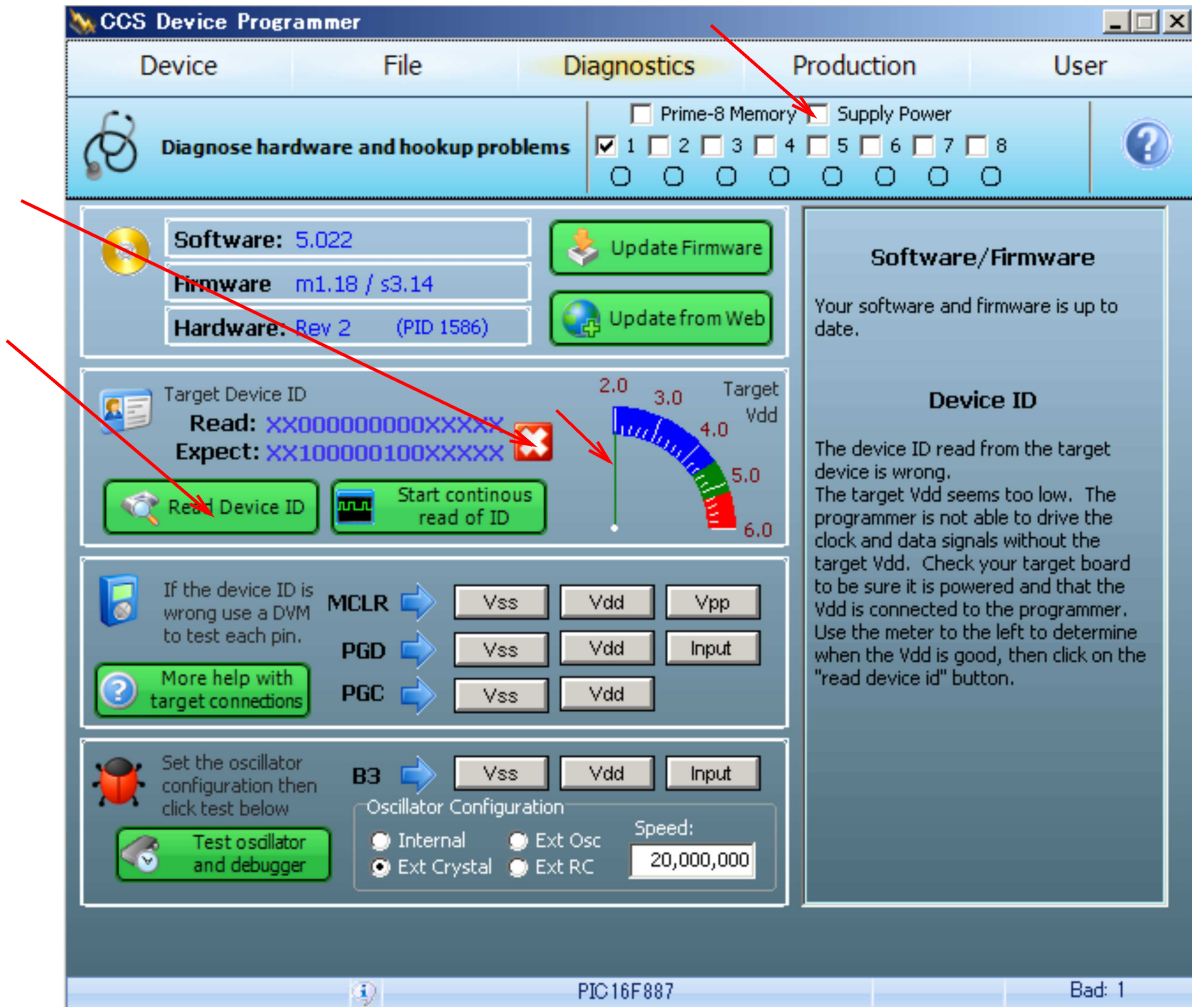
Read Device ID を行う事で Target Device ID は OK となる。



次に外部電源に切り替える場合は Device の Supply Power, Diagnostics の Supply Power のチェックを外す



まだ外部電源からボードに供給されていない状態の表示



外部電源切り替え前に

Device Diagnostics ととも supply Power にチェックが無い事を確認。

Target Vddt が 0 になっている事を確認して外部電源を投入する。

Read Device ID で更新する事で Target Vdd Target Device ID も正常に表示となる。

